



**Руководство  
по настройке покерного  
клиента PartyPoker**

## Содержание

Введение .....	3
Импорт историй рук .....	4
Настройка <b>PartyPoker</b> .....	6
Настройка импортирования рук .....	7
PokerTracker™ Помощь и Поддержка .....	8

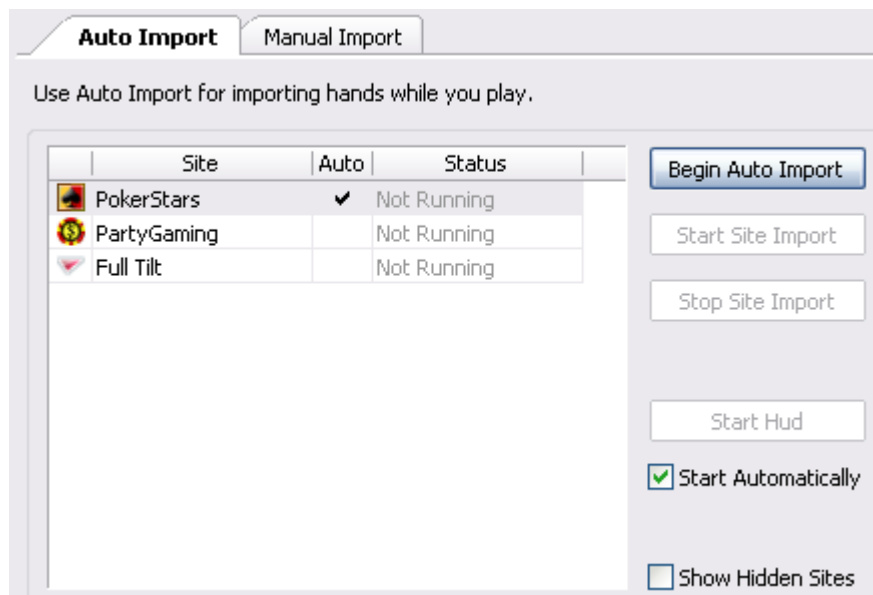
## Введение

Эта глава предназначена для тех, кто хочет самостоятельно настроить PokerTracker3, чтобы импортировать истории сыгранных рук из покерного клиента **PartyPoker**, если они автоматически не импортируются в программу.

## Импорт историй рук

Если PokerTracker 3 не может самостоятельно настроиться на импортирование рук из покерного клиента, то вы должны настроить PokerTracker, чтобы он автоматически импортировал историю рук.

Обратите внимание, если PokerTracker настроен на автоматический импорт историй сыгранных рук из покерного клиента, то напротив него в закладке «Auto Import» в поле «**Auto**» стоит галочка, как показано на рисунке ниже.



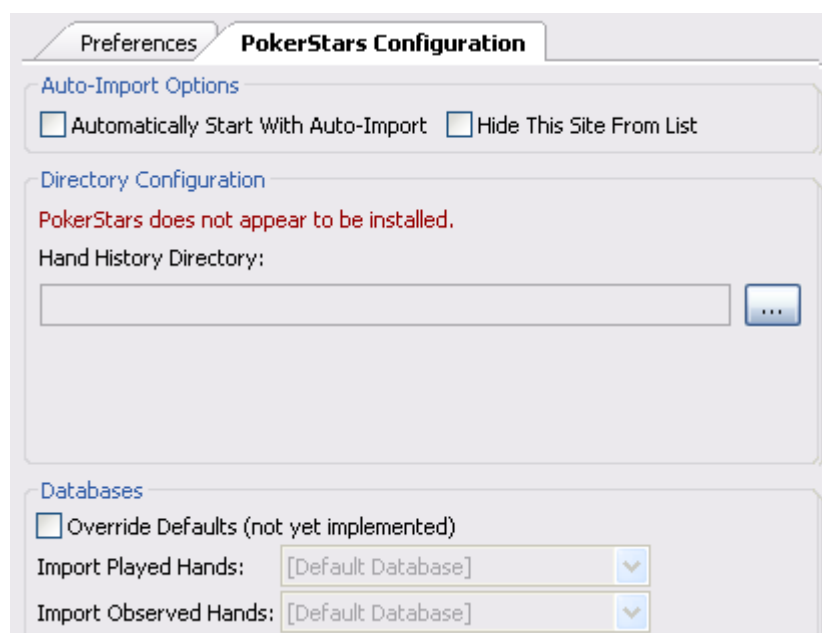
На рисунке вы видите, что в поле **Auto** галочка стоит напротив **PokerStars**, а напротив названий других покерных клиентов галочки нет, и значит, PokerTracker 3 не будет автоматически импортировать истории рук.

Есть несколько причин, почему PokerTracker 3, возможно, не импортирует автоматически истории сыгранных рук:

- Покерный клиент не установлен на вашем компьютере. Если у вас есть истории сыгранных рук, но не установлен покерный клиент, с которого была взята эта статистика, то вы должны указать папку, где размещены эти истории сыгранных рук. Или перейдите на сайт покерного клиента [www.partypoker.com](http://www.partypoker.com), загрузите и установите его.
- В покерном клиенте не указано, что он должен сохранить историю сыгранных рук на диске. В данном случае, вы должны выбрать папку, где ваши истории рук будут размещены. Заметьте, что вы не сможете выбрать папку, если вы не установили покерный клиент на вашем компьютере.

Вы увидите эти сообщения об ошибках, если вы перейдете в закладку **PartyGaming Configuration** и в поле **Automatically Start With Auto-Import** установить галочку.

Как показано на следующем рисунке.



Если вы не видите эти сообщения, то вы должны вручную настроить покерный клиент, за более подробной информацией обращайтесь к главе «**Настройка импортирования рук**».

## Настройка PartyPoker

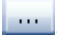
Вы должны настроить покерный клиент **PartyPoker**, чтобы он сохранял историю рук в определенной папке на вашем жестком диске. Важно чтобы PokerTracker 3 имел доступ к историям рук для сохранения их в базе данных.

Чтобы настроить **PartyPoker**, сделайте следующее:

1. На главном экране **PartyPoker**, нажмите на «**Games Rules & Options > Hand History Logs Configuration**». Откроется диалоговое окно с настройками.
2. В поле «**Hand History Logs should be stored locally on the machine**» поставьте «**Yes**».
3. В следующем поле укажите количество дней или размер дискового пространства, после достижения которого, папка с историей сыгранных рук будет очищена.
4. Нажмите «**Apply**».

### Настройка импортирования рук

Для настройки импортирования истории рук из **PartyPoker** в PokerTracker 3, сделайте следующее:

1. Перейдите в закладку в **Import > Auto Import**, если вы еще не сделали это.
2. Выберите **PartyPoker** Выберите и нажмите на закладке **PartyPoker Configuration**.
3. Выберите папку, где сохраняются ваши истории рук, нажав на кнопку .
4. Поставьте галочку напротив «**Automatically Start With Auto-Import**».
5. Нажмите на кнопку «**Begin Auto Import**», чтобы запустить импортирование историй рук в базу данных.

Теперь PokerTracker настроен для автоматического импортирования историй рук из **PartyPoker**.

**Подсказка:** Поставьте галочку напротив «**Automatically Start With Auto-Import**» если вы хотите, чтобы PokerTracker 3 автоматически импортировал истории рук всякий раз, когда вы запускаете PokerTracker 3.

## PokerTracker™ Помощь и Поддержка

Существует множество документов справок и обучающих программ, которые помогут вам в настройке и использовании PokerTracker. Если вы не можете найти ответ, в котором вы нуждаетесь с помощью этих ресурсов, пожалуйста, ищите их на форуме. Если вы не нашли ответ на ваш вопрос или на вашу проблему, то вы тогда должны связаться с технической поддержкой, используя систему поддержки PokerTracker.

***PokerTracker 3 – Обучающие программы, документация и справки***

<http://www.pokertracker3.com/products/PT3/docs/>

***Форум PokerTracker***

<http://www.pokertracker3.com/forums/>

***Техническая поддержка PokerTracker***

<http://www.pokertracker3.com/support/>

© 2008 PokerTracker Software, LLC. Все права защищены. PokerTracker и эмблема PokerTracker являются торговыми марками или зарегистрированными торговыми марками PokerTracker Software, LLC. Все названия программных продуктов, упомянутых здесь, являются торговыми марками или зарегистрированными торговыми марками и принадлежат их владельцам. Программные продукты, описанные в этом документе, защищены американскими патентами, иностранными патентами, или находятся в стадии регистрации.